

## Zubringer UckermarkShuttle

Die Uckermark entdecken - ohne Umsteigen.

Der **UckermarkShuttle** fährt ...

... immer an Wochenenden und Feiertagen.

**Besonders praktisch!** 

Während der Saison vom 01.04. - 31.10.2020 ist der Bus mit einem Fahrradträger für bis zu 4 Fahrrädern ausgestattet. Sollte mehr Platz benötigt werden, melden Sie dies bitte vorher unter **03332 442-755** an und wir hängen einen Fahrradanhänger für ca. 10 Fahrräder an den Shuttle.

**Nutzen Sie das UckermarkShuttle-Ticket für 18,90 €**

- Gültigkeit:
- Freitag 18:00 Uhr - Montag 3:00 Uhr
  - 1 Erwachsener und bis 3 Kinder (bis 14 Jahre)
  - beliebige Anzahl gemeinsamer Fahrten im Landkreis Uckermark
  - kostenfreie Mitnahme von einem Fahrrad

Der UckermarkShuttle ist im Fahrplan mit „UMS“ gekennzeichnet.

Bitte achten Sie auf den einzelnen Linien auf eventuelle vorübergehende Fahrplanänderungen!

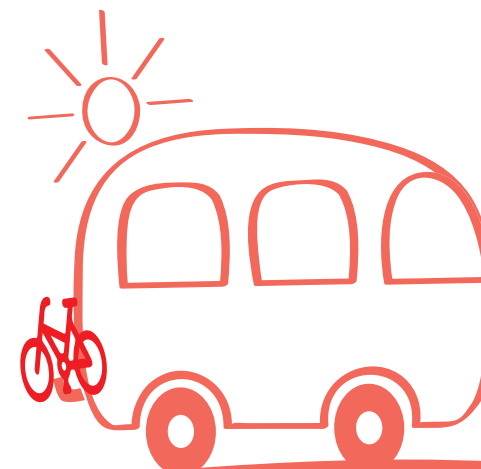
Wir beraten Sie persönlich in unseren UVG Kundencentern

- |                         |               |
|-------------------------|---------------|
| Kundencenter Schwedt    | 03332 442-670 |
| Kundencenter Prenzlau   | 03332 442-636 |
| Kundencenter Templin    | 03332 442-638 |
| Kundencenter Angermünde | 03332 442-674 |

[www.WirbewegenSie.de](http://www.WirbewegenSie.de)

# Uckermark Shuttle

Die Uckermark entdecken, **ohne Umsteigen**  
und vom 01.04. - 31.10.2020 einfach das **Fahrrad mitnehmen**



		Sa, So, Feiertag		
Fürstenberg - Templin	Fürstenberg, Bahnhof	9:05	13:05	17:05
	Ravensbrück, Dorfstraße	9:08	13:08	17:08
	Himmelpfort, Zur Hasenheide	9:16	13:16	17:16
	Schlüßhof	9:24	13:24	17:24
	Lychen, Retzower Weg Abzw.	9:25	13:25	17:25
	Lychen, Berliner Straße	9:26	13:26	17:26
	Lychen, Apotheke	9:27	13:27	17:27
	Lychen, Markt	9:28	13:28	17:28
	Lychen, Friedhof	9:30	13:30	17:30
	Lychen, Zehdenicker Str.	9:31	13:31	17:31
	Tangersdorf, Abzw.	9:35	13:35	17:35
	Densow, Abzw.	9:38	13:38	17:38
	Annenwalde	9:40	13:40	17:40
	Beutel, Mitte	9:43	13:43	17:43
	Beutel, Waldhus	9:44	13:44	17:44
	Röddelin, Ausbau	9:46	13:46	17:46
Röddelin, Dorf	9:49	13:49	17:49	
Dorettenhof	9:51	13:51	17:51	
Templin, Waldhof	9:52	13:52	17:52	
Templin, Naturschule	9:53	13:53	17:53	
Templin, Röddeliner Straße	9:54	13:54	17:54	
Templin, Parkstraße	9:54	13:54	17:54	
Templin, Am Mühlentor	9:55	13:55	17:55	
Templin, Markt	9:56	13:56	17:56	
Templin, Akzisehaus	9:57	13:57	17:57	
Templin, ZOB	10:02	14:02	18:02	

Templin - Fürstenberg	Templin, ZOB	8:05	12:05	16:05
	Templin, Markt	8:07	12:07	16:07
	Templin, Am Mühlentor	8:08	12:08	16:08
	Templin, Parkstraße	8:09	12:09	16:09
	Templin, Röddeliner Straße	8:10	12:10	16:10
	Templin, Naturschule	8:11	12:11	16:11
	Templin, Waldhof	8:12	12:12	16:12
	Dorettenhof	8:13	12:13	16:13
	Röddelin, Dorf	8:15	12:15	16:15
	Röddelin, Ausbau	8:17	12:17	16:17
	Beutel, Waldhus	8:19	12:19	16:19
	Beutel, Mitte	8:20	12:20	16:20
	Annenwalde	8:23	12:23	16:23
	Densow, Abzw.	8:26	12:26	16:26
	Tangersdorf, Abzw.	8:30	12:30	16:30
	Lychen, Zehdenicker Str.	8:34	12:34	16:34
Lychen, Schule	8:35	12:35	16:35	
Lychen, Markt	8:37	12:37	16:37	
Lychen, Apotheke	8:38	12:38	16:38	
Lychen, Berliner Straße	8:39	12:39	16:39	
Lychen, Retzower Weg Abzw.	8:40	12:40	16:40	
Schlüßhof	8:41	12:41	16:41	
Himmelpfort, Zur Hasenheide	8:49	12:49	16:49	
Ravensbrück, Dorfstraße	8:57	12:57	16:57	
Fürstenberg, Bahnhof	9:00	13:00	17:00	



